



Dätwyler Lignoplast AG

Fliessestriche • Unterlagsböden • Bodenisolationen

Brunnenwiesenstrasse 19 • 8172 Niederglatt • www.dlboden.ch

info@dlboden.ch • T 044 850 61 70 • F 044 850 61 75 • ISO 9001

Referenzen

Medizin- und Pflegeeinrichtungen

Diese Referenzdokumentation zeigt ein kleiner Ausschnitt aus den von uns erstellten Leistungen.

Von der Tiefgarage über Balkone, bis hin zu Unterlagsböden, Sichtestriche, Kunstharzbeschichtungen und Spachtelbeläge führt unser erfahrenes Team alle Arbeiten aus.

Wir freuen uns über Ihre Anfrage und beraten Sie gerne.

SEIT 1950 AUS LEIDENSCHAFT BODENSTÄNDIG



Wohnen im Alter
Neubau Tanneck
Kasernenstr. 91, Herisau

Realisiert: 2020

Referenzkontakt:

Schertenleib Baumanagement AG
Davidstr. 46
9000 St. Gallen
Tel. 071 222 35 35



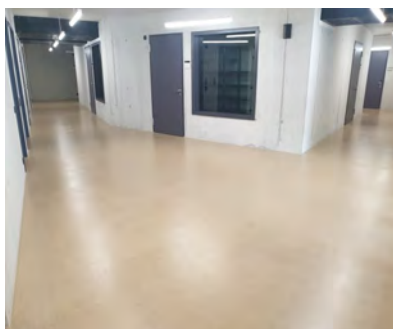
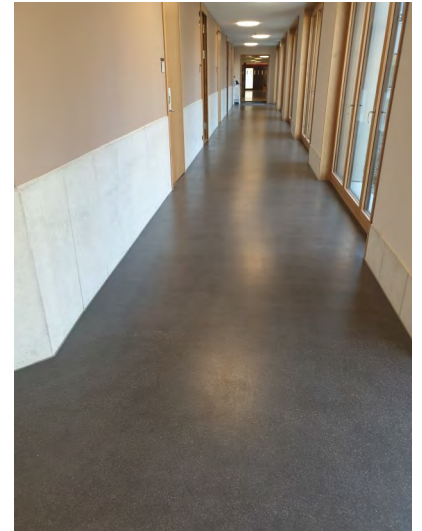
Unsere Leistungen:

Neubau

1'200 m² Sichtestrich CAF

Auftragsvolumen: Fr. 200'000.00

Das moderne Gebäude mit zeitgemäsem und altersgerechtem Comfort bietet 50 Wohneinheiten inklusive Serviceangebote



SEIT 1950 AUS LEIDENSCHAFT BODENSTÄNDIG



Kantonsspital Aarau

Neurozentrum

Realisiert: 2015

Referenzkontakt:

Metron Architektur AG

Ilse Sewer

Stahlrain 2

5200 Brugg

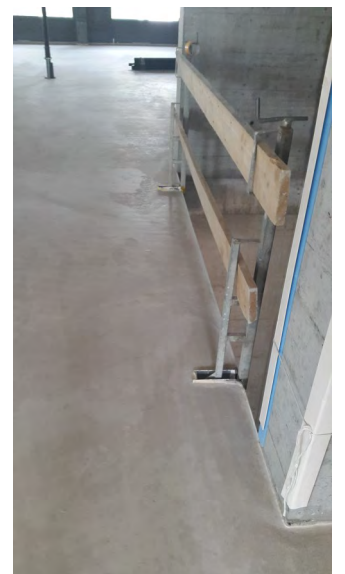
056 460 91 11

Unsere Leistungen:

Erweiterung Haus 4

Ca. 3'000 m² CAF Unterlagsboden

Auftragsvolumen: Fr. 120'000.00



SEIT 1950 AUS LEIDENSCHAFT BODENSTÄNDIG



Ärztehaus
Reusslistr. 10/12, Niederglatt

Realisiert: 2018—2019

Referenzkontakt:

W. Tehlar Architekt
Verena Conzett-Strasse 7
8004 Zürich
044 241 28 28

Unsere Leistungen

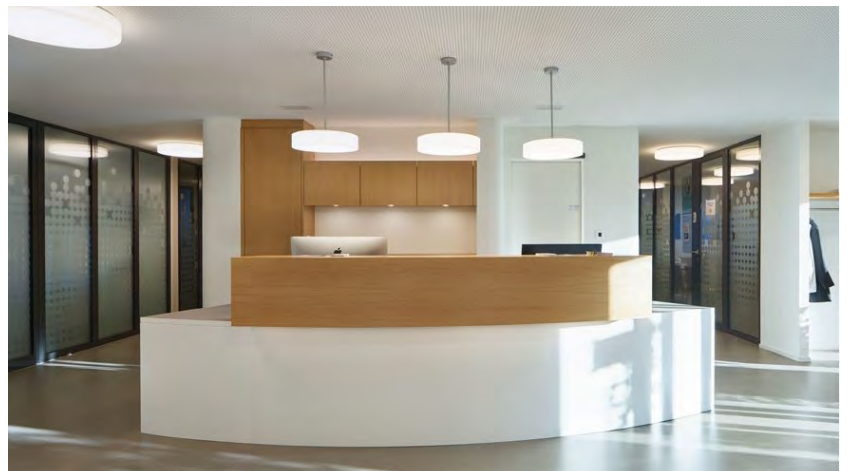
CAF Sichtböden, CT, HB

Auftragsvolumen: CHF 130'000.00

Raum für Hausarztpraxis mit Zukunft

Junge Ärzte, welche flexibel und in Teilzeit arbeiten möchten. Ideal für diese Bedürfnisse ist eine Praxis mit Arbeitsplätzen für drei parallel arbeitende Ärzte und ihr Team. Die Praxisräumlichkeiten umfassen 5 Sprechzimmer, gemeinsame Räume wie Empfang, Büro, Wartezimmer, Röntgen und Labor.

Im Hause sind ebenfalls 7 alters- und behindertengerechte Wohnungen sowie eine Physiotherapie angesiedelt.



SEIT 1950 AUS LEIDENSCHAFT BODENSTÄNDIG



Wohnen im Alter, Siegershausen

Realisiert: 2017 — 2018

Referenzkontakt:

Anotoniol+Huber+Partner

Architekten

Zürcherstr. 125

8500 Frauenfeld

052 728 09 99



Unsere Leistungen

Bodenisolation, CAF-Sicht

Auftragsvolumen: CHF 180'000.—



Das von den Architekten Anotoniol+Huber+Partner lancierte Projekt „Weitblick“, beinhaltet zwanzig altersgerechte Wohnungen und eine Arztpraxis.

Die Sichtestriche leisten einen wesentlichen Beitrag zur ruhigen Atmosphäre des Gebäudes.



SEIT 1950 AUS LEIDENSCHAFT BODENSTÄNDIG



Rivr AG
Rebbergstr. 3
8037 Zürich

Medizinischer Campus für Plastische und
Rekonstruktive Chirurgie, Handchirurgie,
Dermatologie und Lasermedizin

Realisiert: 2018

VIDEO

<https://rivr.ch/>

Referenzkontakt:

Aroma
Binzmühlestrasse 170 c
8050 Zürich
044 208 22 22

Unsere Leistungen:

Weberfloor Spachtelbelag,
Kunstharzbelag mit und ohne leitfähiger
Schicht

Auftragsvolumen: Fr. 90'000.00

Ein hochmoderner medizinischer Cam-
pus für gehobene Ansprüche.
Der Weberfloor Spachtelbelag trägt zu
einem ruhigen und anspruchsvollen Am-
biente bei.

Der Kunstharzbelag entspricht den
geforderten Hygienestandards für den
medizinischen Einsatz.

SEIT 1950 AUS LEIDENSCHAFT BODENSTÄNDIG